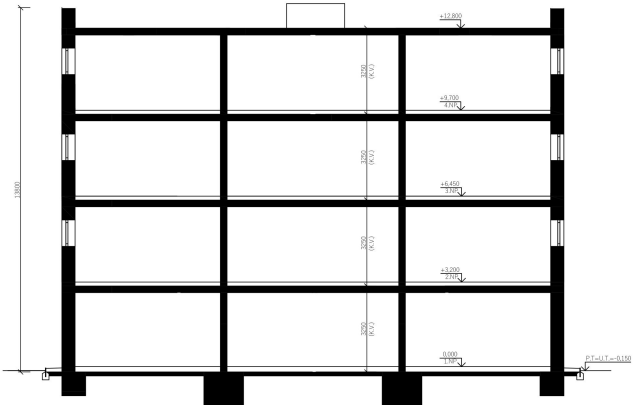


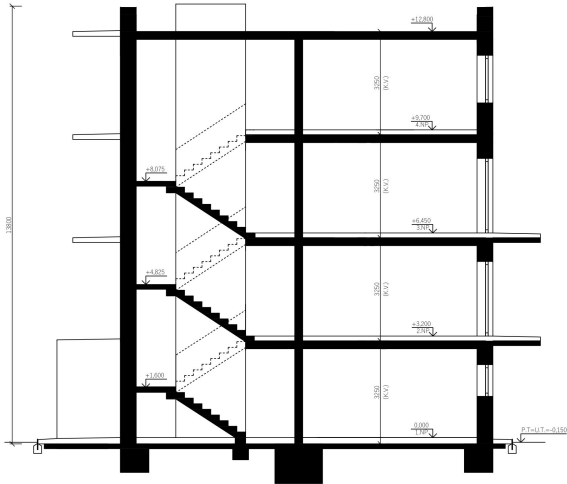
REZ B-B'



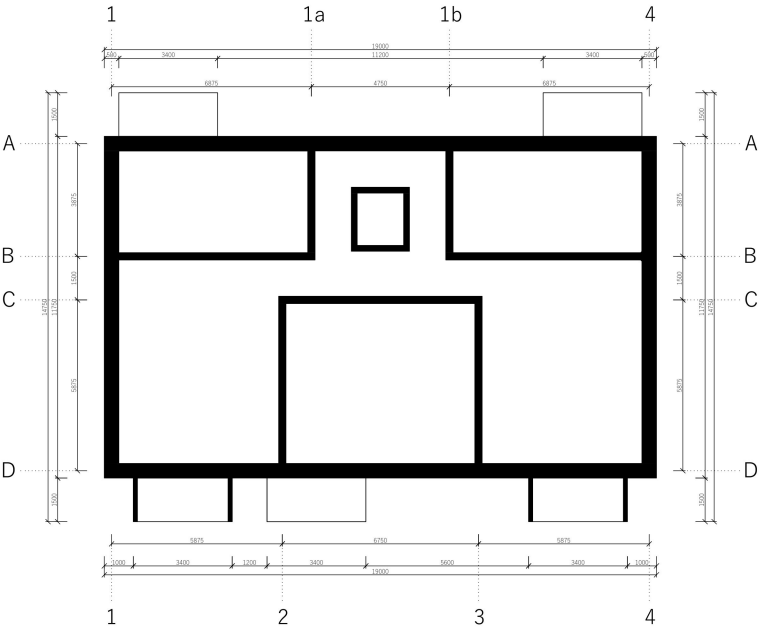
POZNÁMKA

- NOSNÝ SYSTÉM JE STENOVÝ Z KERAMICKÝCH TVÁRNIC POROTHERM 50 T PROFI P8
- STROP JE ZO ŽELEZOBETÓNU - BETÓN TRIEDY C 20/25 + VÝSTUŽ B500B
- STENY SÚ HÚBKY 500 mm
- STROPNÁ DOSKA JE HRÚBKY 250 mm
- BALKÓNOVÉ DOSKY SÚ HRÚBKY 150 mm
- ŽELEZOBETONOVÝ VENEC NAD ATIKOU JE HRÚBKY 150 mm

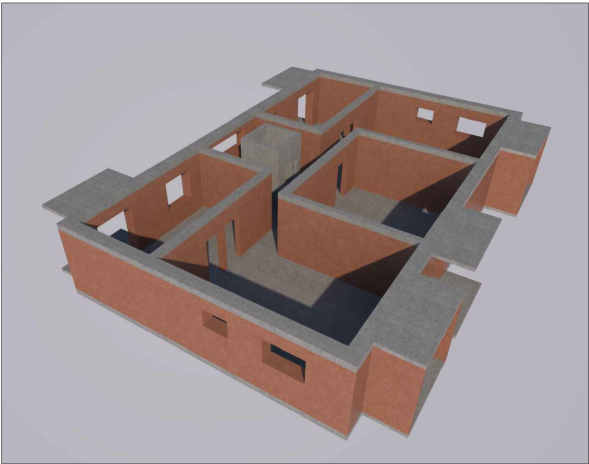
REZ A-A'



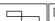
PÔDORYS TYPICKÉHO PODLAŽIA



MODULOVÁ SCHÉM TYPICKÉHO PODLAŽIA



0,000 = 442,76 m n.m., B.p.v. / SÚRADNICOVÝ SYSTÉM S-JTSK

DRUH PRÁCE	BAKALÁRSKA PRÁCA			FAKULTA	
VYPRACOVAL	SAMUEL HESS			STAVEBNÁ	
VEDÚCI PRÁCE	Ing. RADIM KOLÁR Ph.D.			Ing. RADIM KOLÁR Ph.D.	
STAVEBNÍK	SAMUEL HESS, 29. AUGUSTA 13/1, 934 01, LEVICE			pozemného a inžinierskeho	
MIESTO STAVBY	BLATNÁ, UL. BUZICKÁ, K.Ú. BLATNÁ, P.Č. 493/1, Č. LV. 3257				
NÁZOV STAVBY	BYTOVÝ DOM - BLATNÁ				
STAVEBNÝ OBJEKT	SO-01-BYTOVÝ DOM		FORMÁT	4x4	
ČASŤ	D.1.2 STAVEBNÉ-KONŠTRUKČNÉ RIEŠENIE		DÁTUM	6/2021	
OBSAH	3D. MODULOVÁ SCHÉMA		STUPEŇ PD	DPS	
			MIERKA	Č.VÝKRESU D.1.2.11	